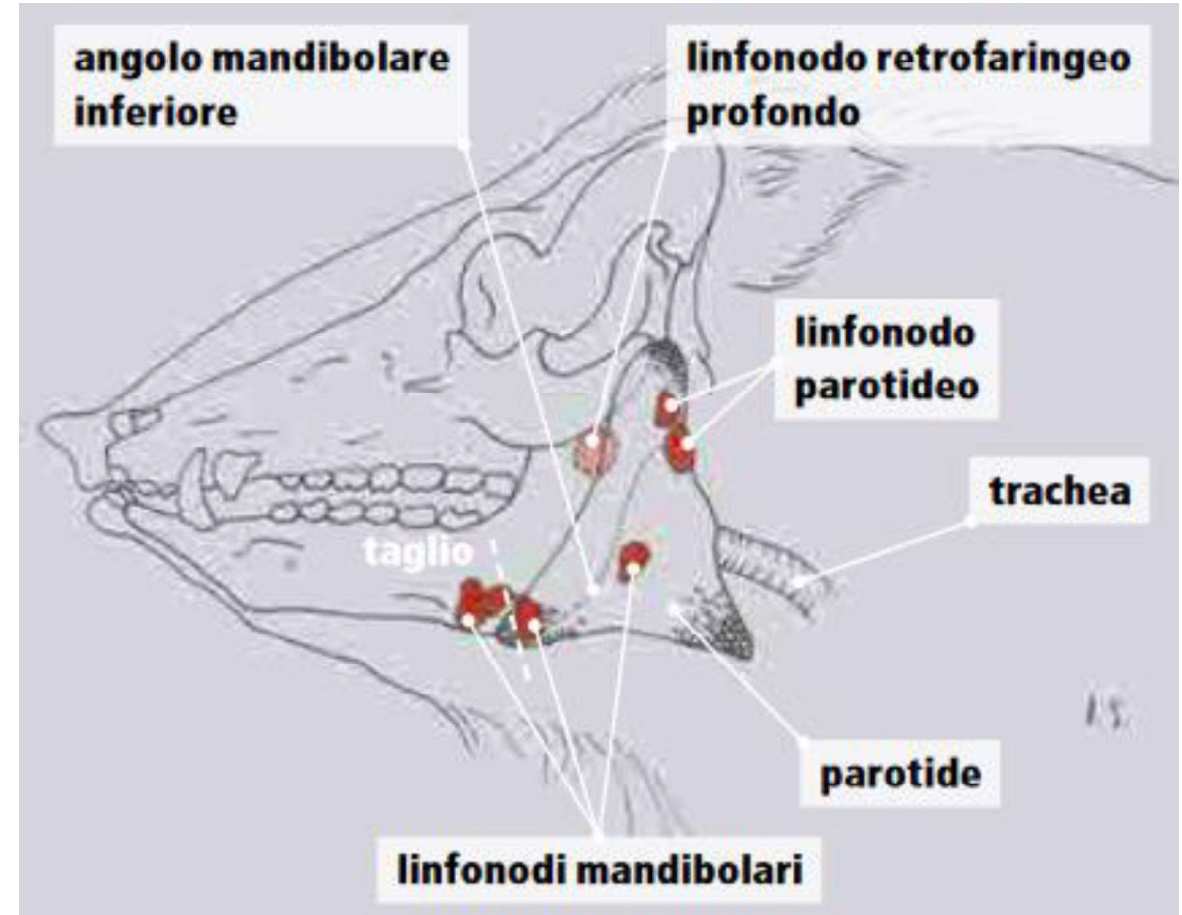


Tubercolosi

Come fa il cacciatore a riconoscere la tubercolosi?

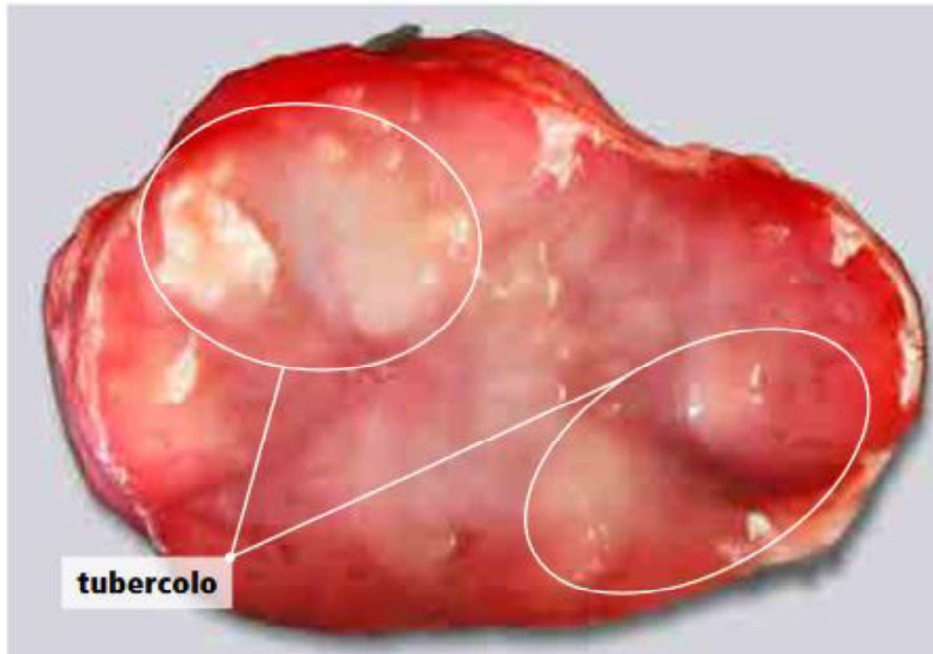
Per il riconoscimento precoce della malattia durante la caccia, è importante osservare anche i piccoli cambiamenti a livello dei linfonodi o degli organi interni perché possono essere indicativi di una tubercolosi.



Linfonodi mandibolari

Tubercolosi

Come fa il cacciatore a riconoscere la tubercolosi?



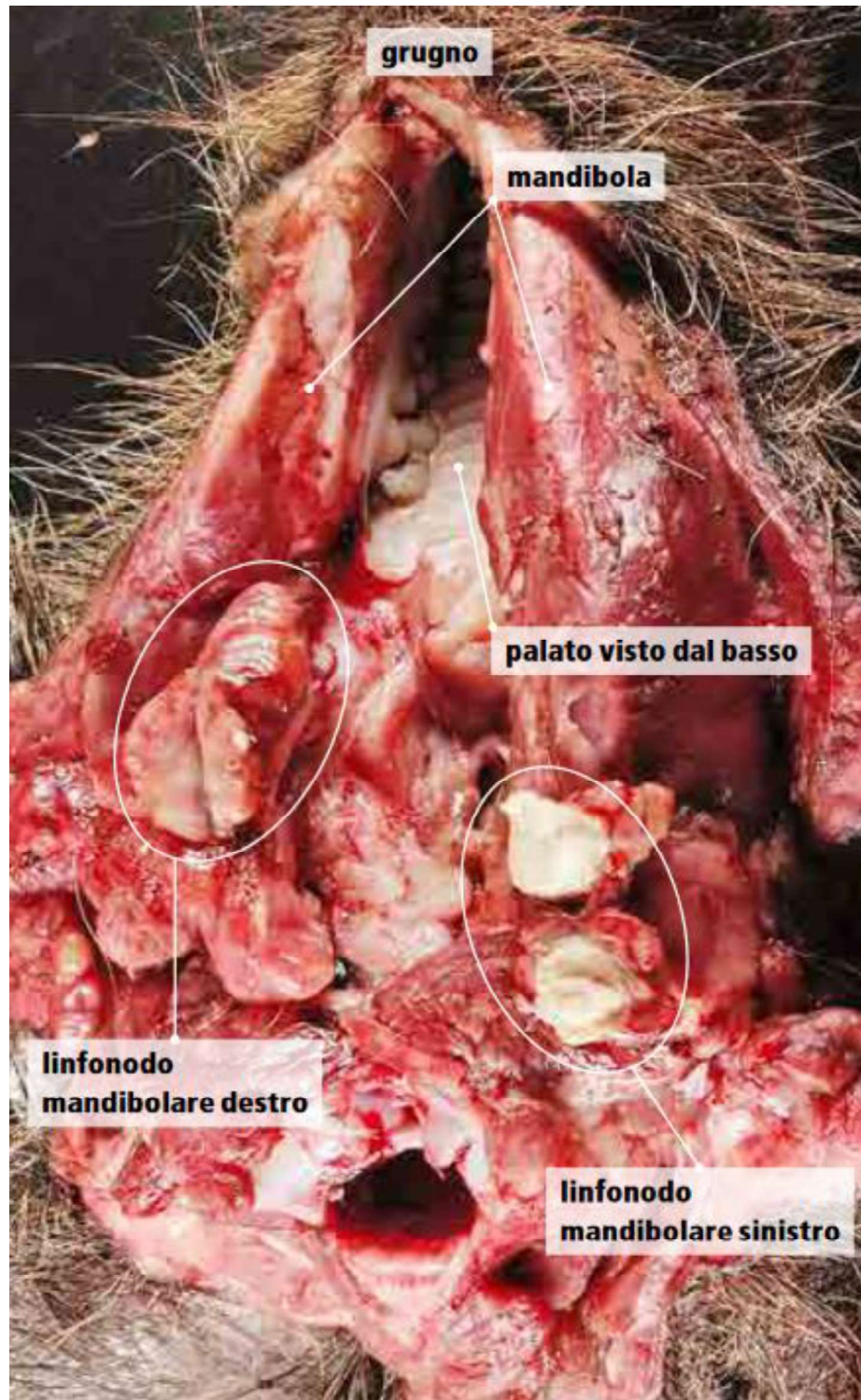
Cinghiale affetto da tubercolosi: I linfonodi mandibolari sono quelli che presentano le alterazioni più frequenti. Nella maggior parte dei casi sono visibili, come in questa foto, solo piccoli ascessi (di 1 – 5 mm) poco appariscenti, o tubercoli caseificati con granuli calcificati



Cinghiale affetto da tubercolosi: Il linfonodo mandibolare contiene tessuto in necrosi, viscido, caseificato-friabile. Esternamente il linfonodo mostra delle macchie chiare e, alla palpazione, si avvertono dei tubercoli di durezza disomogenea.

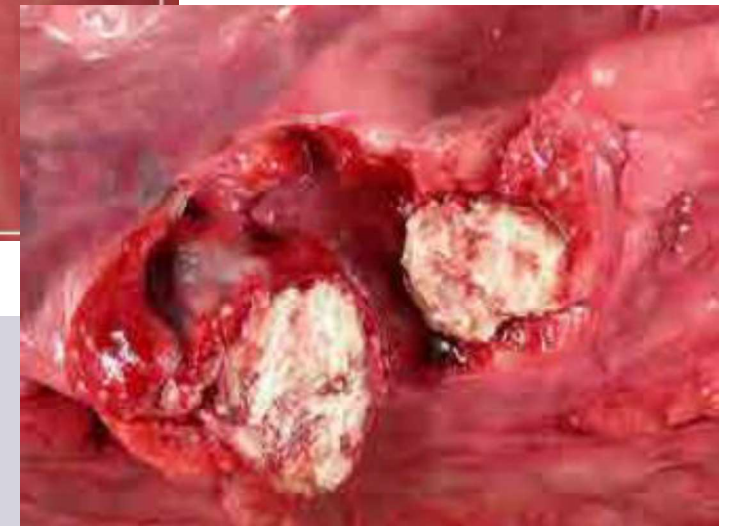
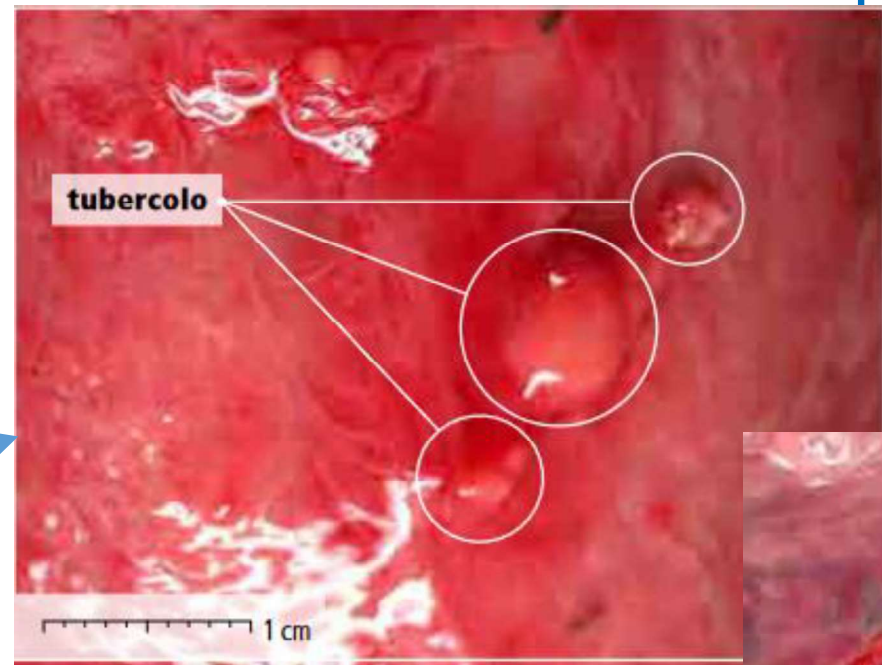
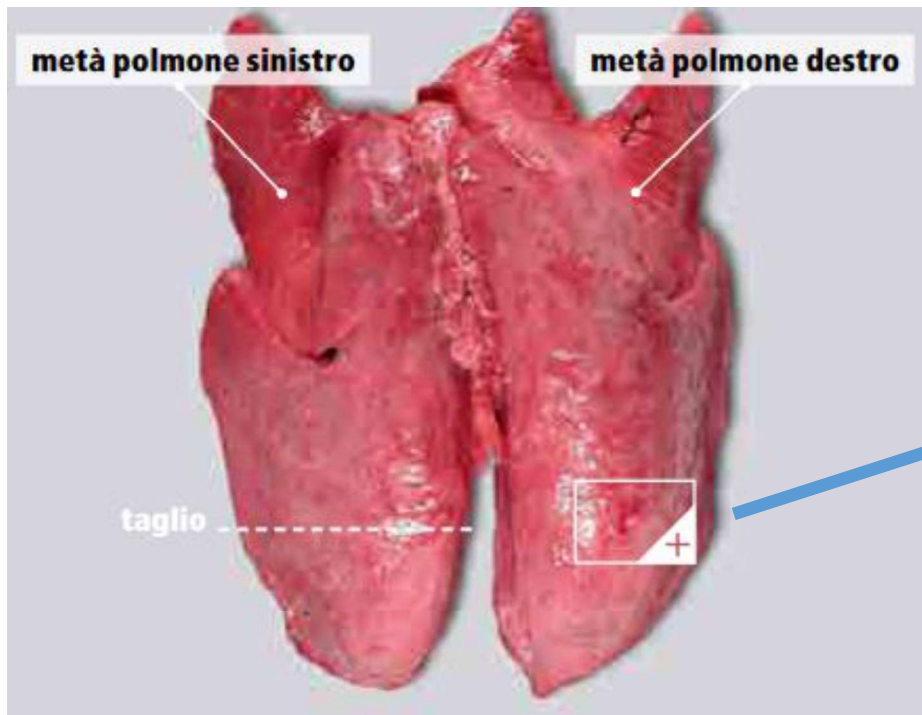
Tubercolosi

Come fa il cacciatore a riconoscere la tubercolosi?



Cinghiale affetto da tubercolosi: Vista dal basso della testa recisa. I linfonodi mandibolari sono stati incisi. Il linfonodo sinistro è pieno di pus denso, di colore giallo-biancastro. Il linfonodo destro presenta un tubercolo di 3 mm.

Tubercolosi



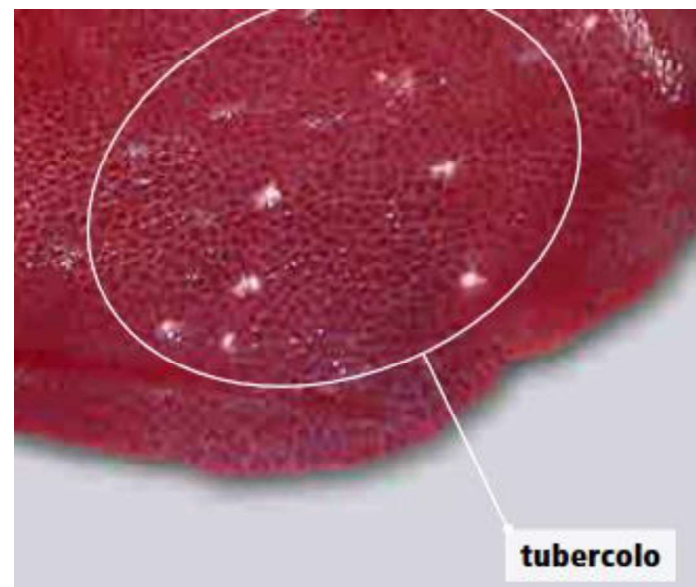
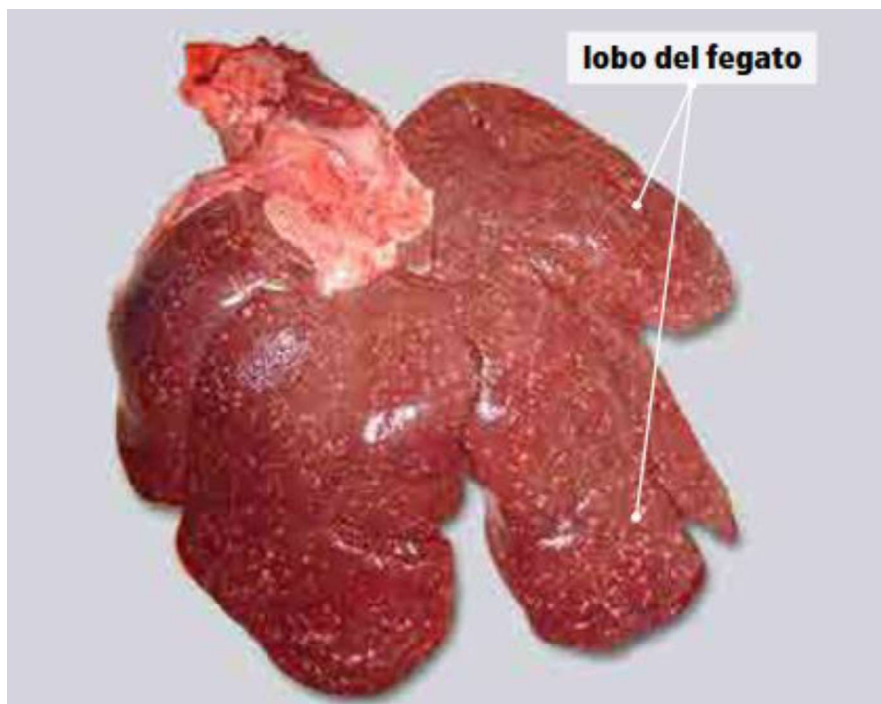
Cinghiale affetto da tubercolosi: A prima vista il polmone sembra mostrare soltanto un piccolo tubercolo sulla superficie ruvida. Alla palpazione si avverte però una massa di piccoli tubercoli



Lo stesso polmone, all'incisione, presenta una massa di piccoli tubercoli biancastri distribuiti come piccoli granuli in tutto il polmone.

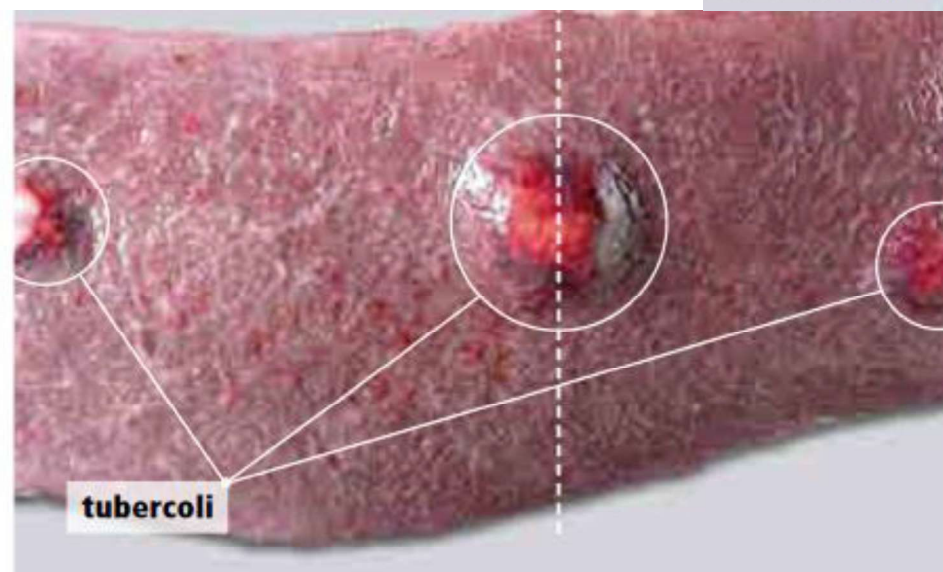
Piccolo tubercolo polmonare inciso, pieno di una massa viscida-dura. Quando il tubercolo inizia a calcificarsi si avverte una maggiore resistenza all'incisione una sorta di scricchiolio.

Tubercolosi



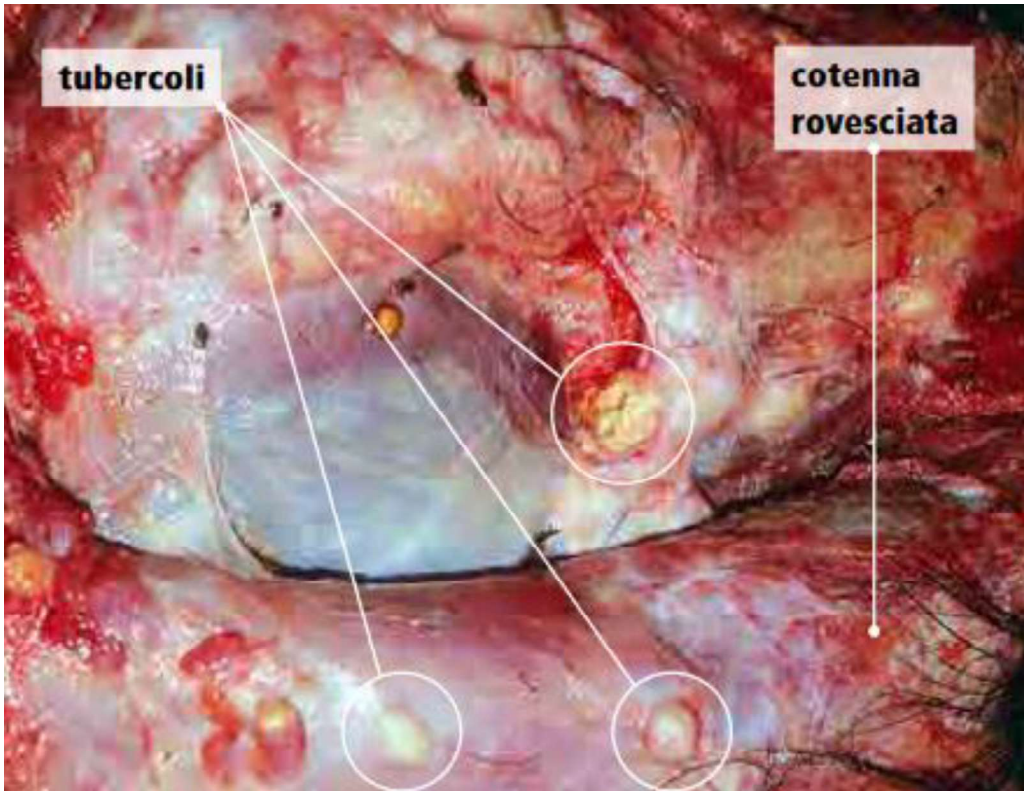
Cinghiale affetto da tubercolosi: Fegato con numerosi piccoli tubercoli di colore giallo-biancastro. Si tratta di una rara forma di tubercolosi epatica

Cinghiale affetto da tubercolosi: Sulla milza si notano diversi tubercoli, sotto forma di protrusioni più chiare, di colore rosso.



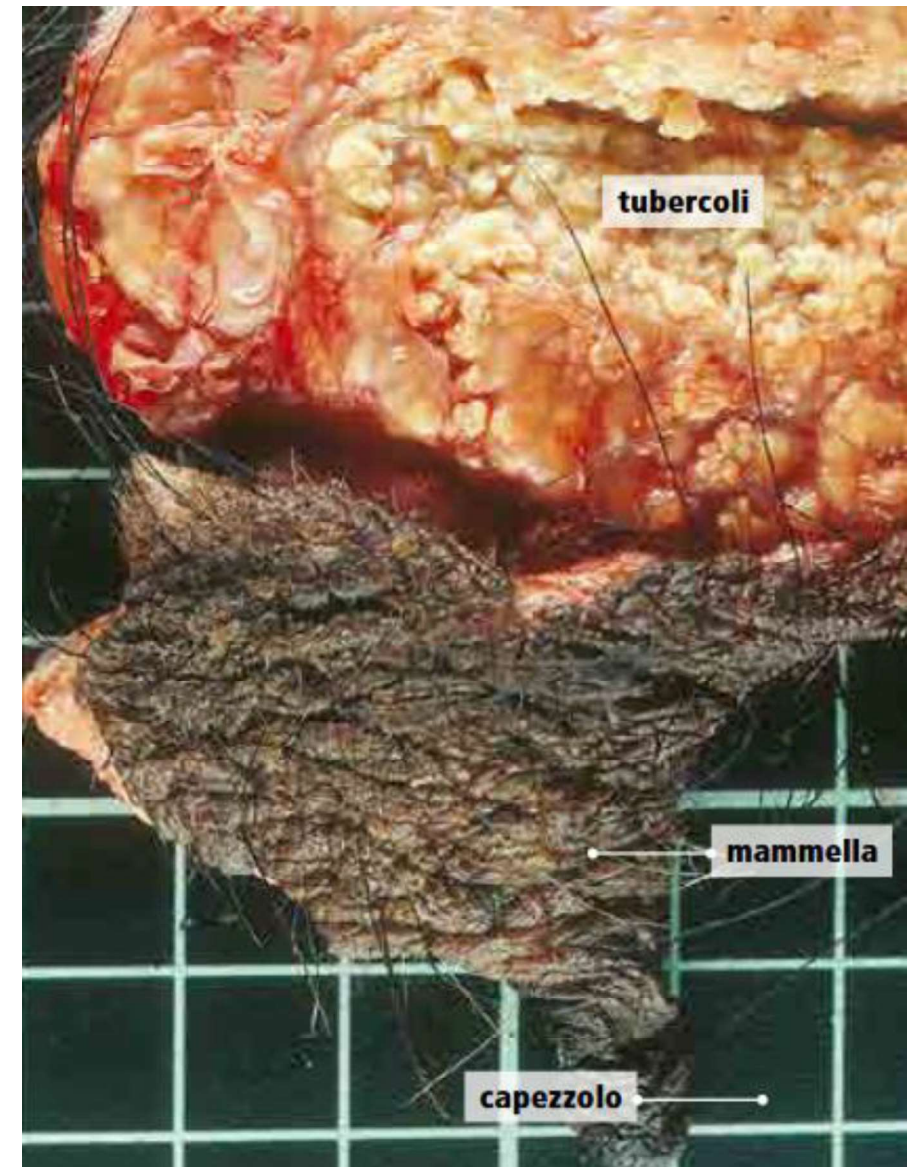
Incidendo la stessa milza, si riesce vedere a quale profondità nel tessuto della milza si è sviluppato il tubercolo friabile-caseificato

Tubercolosi



Cinghiale affetto da tubercolosi: La foto mostra il tessuto adiposo sottocutaneo e l'interno di un lembo di cute rovesciata. I tubercoli sotto la cute, raffigurati in questa foto, sono rari

Cinghiale affetto da tubercolosi: Vista della mammella incisa. Nel tessuto della mammella si trovano raramente tubercoli friabili grandi quanto un pugno, come quelli mostrati nella foto.



Come posso riconoscere la tubercolosi sul campo?

Sintomi nell'animale vivo

- Nello stadio iniziale della malattia spesso non si manifestano sintomi specifici!
- Nei casi di malattia avanzata:
 - cattive condizioni fisiche / dimagrimento
 - debolezza / comportamento di fuga rallentato

Tubercolosi

Cinghiali

Prevalentemente ascessi sottili nei linfonodi mandibolari, talvolta anche in altri organi quali fegato, polmoni o intestino.

Eventuali alterazioni nodulari nel corpo dell'animale o ascessi possono essere causati non solo dalla tubercolosi ma anche da altre malattie o da ferite. Inoltre l'animale selvatico infetto nello stadio iniziale non presenta segni clinici della malattia. Le alterazioni sono spesso troppo piccole per essere riconoscibili a occhio nudo, anche a un'attenta ispezione sul campo.

non manipolare né assumere carni e visceri crudi o poco cotti ed evitare di somministrarne anche ai cani (e ai gatti!) e/o ad animali da reddito (maiale, specie avicole)

**IN CASO DI SOSPETTO RIVOLGERSI
PRONTAMENTE AI SERVIZI VETERINARI
DELLA ASL**